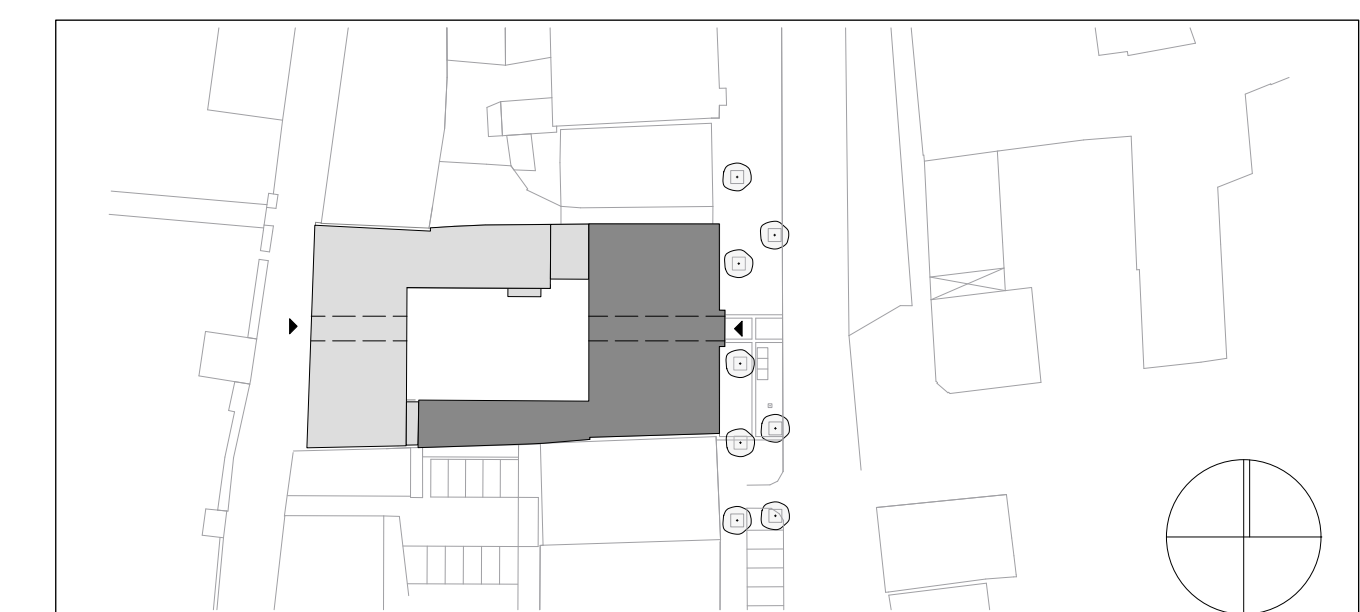




Alle Betonkanten mit Bzge, Ansichtsbreite 13mm, falls nicht in den Detailplänen anders beschrieben.  
Die Türhähnen sind bezogen auf OK Fertigstellung der höheren Raumteile bis OK Rohzustur.  
Alle Masse sind verantwortlich zu prüfen bzw. ab- zu nehmen. Für die Richtigkeit und Einhaltung der Masse haften die Verantwortlichen. Ferner siehe VOB B 3.3 und 4.3, Plan- und Maßdifferenzen müssen vor der Ausführung mit den zuständ. Planern geklärt werden.  
Dieser Plan ist nur in Verbindung mit dem in Plan angegebenen Detailplänen vollständig.  
Alle tragenden Bauteile nach statischer Berechnung.  
Ausfahrungen, Schutz- und Durchschritte siehe Bzge, Detail- und Schallpläne.  
Auf das Urheberrecht und das Urheberrechtsgesetz wird hingewiesen.  
Änderungen dürfen nur mit Genehmigung des Architekten vorgenommen werden.

PLANINHALT	PLANNR.	INDEX
<b>Ansicht West Neubau</b>	<b>52.014</b>	<b>a</b>



M=	1:50	FREIGABEVERMERK  <b>Freigabe</b>	PLANNR.  <b>52.014</b>	INDEX  <b>a</b>
DAT	09.09.25			
GEZ.	ja			
BLATTG.	DIN A 0			
		HÖHE ÜNN: ±0,00 = 462,69m (NN (DHN+12))		